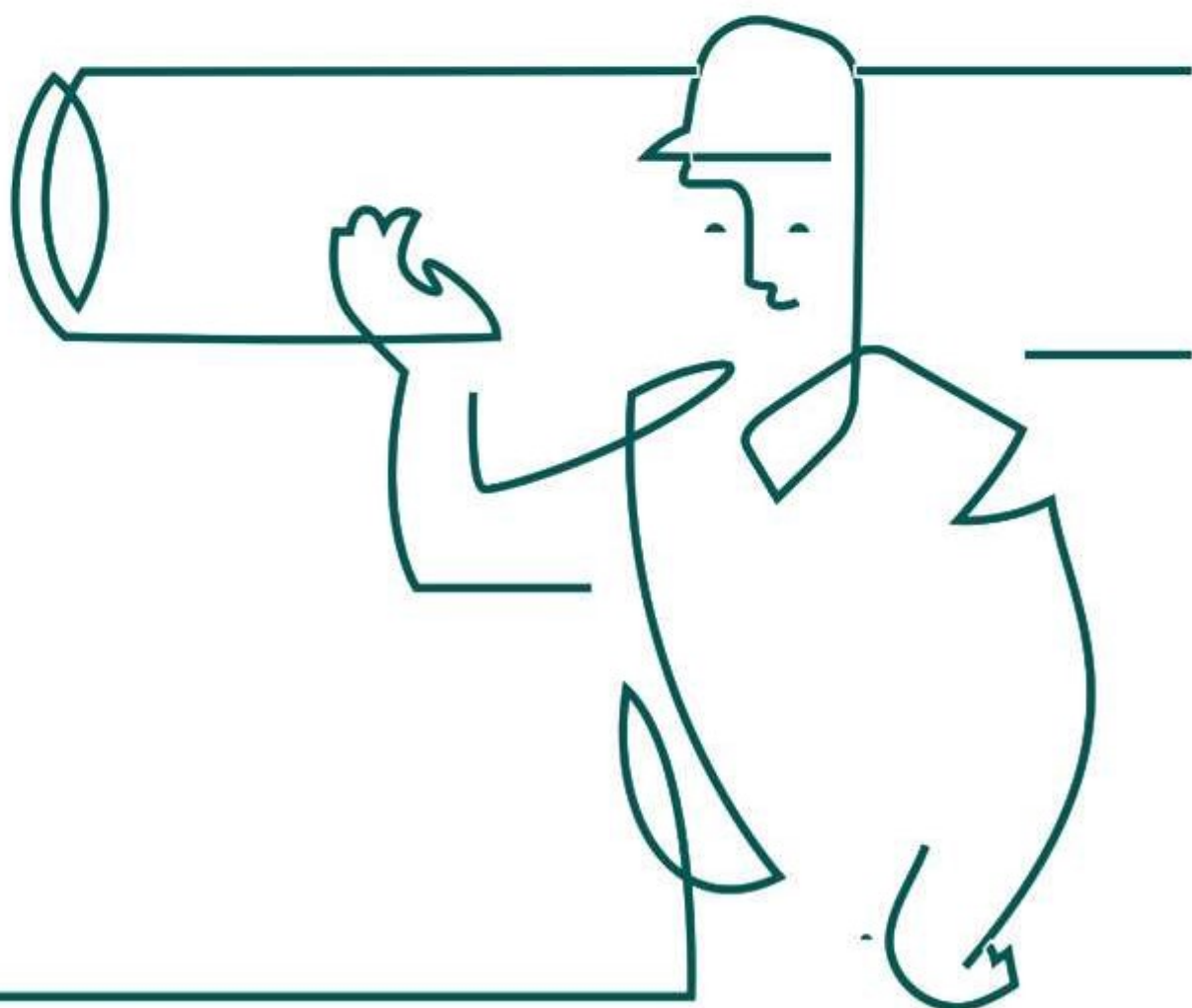




opec

Cennik usług dodatkowych



OPEC Sp. z o.o
81-213 Cdynia
ul. Opata Hackiego 14



tel. 58 627 39 62
fax. 58 663 13 69
infolinia: 800 380 006



uslugi@opecgdy.com.pl
opecgdy.com.pl

Tabela stawek opłat za dodatkowe usługi eksploatacyjne

Cz. 1. Cennika zatwierdzonego przez Zarząd OPEC Decyzją Nr 37/2024 z dnia 27.05.2024 r.

1	Dodatkowe usługi eksploatacyjne	Cena netto	Cena brutto dla bud. mieszkalnych	Cena brutto dla bud. niemieszkalnych
1.1	Zmiana nastaw regulatora	115,00 zł	124,20 zł	141,45 zł
1.2	Włączenie/wyłączenie wężła należącego do Klienta	250,00 zł	270,00 zł	307,50 zł
1.3	Ponad umowne włączenie/wyłączenie wężła należącego do OPEC	300,00 zł	324,00 zł	369,00 zł
1.4	Sporządzenie danych handlowych i zestawień na życzenie Klienta	wycena indywidualna	wycena indywidualna + 8% VAT	wycena indywidualna + 23% VAT

2	Przegląd wężła ciepłego	Cena netto	Cena brutto dla bud. mieszkalnych	Cena brutto dla bud. niemieszkalnych
2.1	Przegląd wężła 1-funkcyjnego (usługa jednorazowa)	Cena netto	Cena brutto dla bud. mieszkalnych	Cena brutto dla bud. niemieszkalnych
2.1.1	węzeł o mocy do 100 kW (+koszt ewentualnych, niezbędnych materiałów eksploatacyjnych)	350,00 zł	378,00 zł	430,50 zł
2.1.2	węzeł o mocy od 101kW do 300 kW (+koszt ewentualnych, niezbędnych materiałów eksploatacyjnych)	380,00 zł	410,40 zł	467,40 zł
2.1.3	węzeł o mocy od 301kW do 500 kW (+koszt ewentualnych, niezbędnych materiałów eksploatacyjnych)	440,00 zł	475,20 zł	541,20 zł
2.1.4	węzeł o mocy pow. 500 kW (+koszt ewentualnych, niezbędnych materiałów eksploatacyjnych)	wycena indywidualna	wycena indywidualna + 8% VAT	wycena indywidualna + 23% VAT
2.2	Przegląd wężła 2-funkcyjnego (usługa jednorazowa)	Cena netto	Cena brutto dla bud. mieszkalnych	Cena brutto dla bud. niemieszkalnych
2.2.1	węzeł o mocy do 100 kW (+koszt ewentualnych, niezbędnych materiałów eksploatacyjnych)	400,00 zł	432,00 zł	492,00 zł
2.2.2	węzeł o mocy od 101kW do 300 kW (+koszt ewentualnych, niezbędnych materiałów eksploatacyjnych)	470,00 zł	507,60 zł	578,10 zł
2.2.3	węzeł o mocy od 301kW do 500 kW (+koszt ewentualnych, niezbędnych materiałów eksploatacyjnych)	590,00 zł	637,20 zł	725,70 zł
2.2.4	węzeł o mocy pow. 500 kW (+koszt ewentualnych, niezbędnych materiałów eksploatacyjnych)	wycena indywidualna	wycena indywidualna + 8% VAT	wycena indywidualna + 23% VAT
2.2.5	Eksploatacja i konserwacja węzłów innych niż wyszczególnione w pkt. 2.1.2 do 2.2.4	wycena indywidualna	wycena indywidualna + 8% VAT	wycena indywidualna + 23% VAT

3	Eksploracja węzłów (umowa)	Cena netto	Cena brutto dla bud. mieszkalnych	Cena brutto dla bud. niemieszkalnych
3.1	Eksploracja i konserwacja węzłów 1-funkcyjnych (przeglądy cykliczne)	Cena netto	Cena brutto dla bud. mieszkalnych	Cena brutto dla bud. niemieszkalnych
3.1.1	węzeł o mocy do 100 kW (+koszt ewentualnych, niezbędnych materiałów eksploatacyjnych)	220,00 - 330,00 zł	237,60 - 356,40 zł	270,60 - 405,90 zł
3.1.2	węzeł o mocy od 101kW do 300 kW (+koszt ewentualnych, niezbędnych materiałów eksploatacyjnych)	296,00 - 389,00 zł	319,68 - 420,12 zł	364,08 - 478,47 zł
3.1.3	węzeł o mocy od 301kW do 500 kW (+koszt ewentualnych, niezbędnych materiałów eksploatacyjnych)	346,00 - 446,00 zł	373,68 - 481,68 zł	425,58 - 548,58 zł
3.1.4	węzeł o mocy pow. 500 kW (+koszt ewentualnych, niezbędnych materiałów eksploatacyjnych)	wycena indywidualna	wycena indywidualna + 8% VAT	wycena indywidualna + 23% VAT
3.2	Eksploracja i konserwacja węzłów 2-funkcyjnych (przeglądy cykliczne)	Cena netto	Cena brutto dla bud. mieszkalnych	Cena brutto dla bud. niemieszkalnych
3.2.1	węzeł o mocy do 100 kW (+koszt ewentualnych, niezbędnych materiałów eksploatacyjnych)	354,00 - 441,00 zł	382,32 - 476,28 zł	435,42 - 542,43 zł
3.2.2	węzeł o mocy od 101kW do 300 kW (+koszt ewentualnych, niezbędnych materiałów eksploatacyjnych)	365,00 - 466,00 zł	394,20 - 503,28 zł	448,95 - 573,18 zł
3.2.3	węzeł o mocy od 301kW do 500 kW (+koszt ewentualnych, niezbędnych materiałów eksploatacyjnych)	391,00 - 491,00 zł	422,28 - 530,28 zł	480,93 - 603,93 zł
3.2.4	węzeł o mocy pow. 500 kW (+koszt ewentualnych, niezbędnych materiałów eksploatacyjnych)	wycena indywidualna	wycena indywidualna + 8% VAT	wycena indywidualna + 23% VAT
3.2.5	Eksploracja i konserwacja węzłów innych niż wyszczególnione w pkt. 3.1.1 do 3.2.4	wycena indywidualna	wycena indywidualna + 8% VAT	wycena indywidualna + 23% VAT

4	Usługi na wewnętrznych instalacjach grzewczych.	Cena netto	Cena brutto dla bud. mieszkalnych	Cena brutto dla bud. niemieszkalnych
4.1	Częściowe spuszczenie zładu z instalacji wewnętrznej dla budynków mieszkaniowych do 5 kondygnacji lub wielopowierzchniowych poniżej 2000 m2 (jeden węzeł)	200,00 zł	216,00 zł	246,00 zł
4.2	Spuszczenie całości zładu z instalacji wewnętrznej dla budynków mieszkaniowych do 5 kondygnacji lub wielopowierzchniowych poniżej 2000 m3 (jeden węzeł)	400,00 zł	432,00 zł	492,00 zł
4.3	Częściowe spuszczenie zładu z instalacji wewnętrznej dla budynków mieszkaniowych powyżej 5 kondygnacji oraz wielopowierzchniowych powyżej 2000 m2 (jeden węzeł)	300,00 zł	324,00 zł	369,00 zł
4.4	Spuszczenie całości zładu z instalacji wewnętrznej dla budynków mieszkaniowych powyżej 5 kondygnacji oraz wielopowierzchniowych powyżej 2000 m3 (jeden węzeł)	600,00 zł	648,00 zł	738,00 zł
4.5	Spuszczenie wody z napełnieniem oraz odpowietrzenie instalacji	wycena indywidualna	wycena indywidualna + 8% VAT	wycena indywidualna + 23% VAT
4.6	Przeprowadzenie przegrzewu instalacji c.w. (jeśli istnieje taka techniczna możliwość)	wycena indywidualna	wycena indywidualna + 8% VAT	wycena indywidualna + 23% VAT
4.7	Usuwanie awarii (bez konieczności spawania) na instalacjach wew. c.o., c.w.u., z.w. budynku	wycena indywidualna	wycena indywidualna + 8% VAT	wycena indywidualna + 23% VAT
4.8	Odcięcie instalacji wewnętrznej zaworami w węźle, odcięcie pionu	wycena indywidualna	wycena indywidualna + 8% VAT	wycena indywidualna + 23% VAT

5	Usługi dotyczące układu pomiarowo-rozliczeniowego	Cena netto	Cena brutto dla bud. mieszkalnych	Cena brutto dla bud. niemieszkalnych
5.1	Przeprowadzenie odczytu wskazań układu pomiarowego dla Zarządcy/Dostawcy bezpośrednio z urządzenia pomiarowego	200,00 zł	216,00 zł	246,00 zł
5.2	Odczyt liczników (ponad umowny) – przekazanie danych z systemu odczytowego	50,00 zł	54,00 zł	61,50 zł
5.3	Ponowne oplombowanie zaworu regulacyjnego wraz z ustawieniem natężenia przepływu do mocy zamówionej (zgłoszenie Klienta – zerwana lub uszkodzona plomba)	170,00 zł	183,60 zł	209,10 zł
5.4	Sprawdzenie prawidłowości wskazań układu pomiarowo-rozliczeniowego przez OPEC na żądanie Odbiorcy	240,00 zł	259,20 zł	295,20 zł
5.5	Sprawdzenie układu pomiarowo-rozliczeniowego przez firmę zewnętrzną na żądanie Odbiorcy	wycena indywidualna	wycena indywidualna + 8% VAT	wycena indywidualna + 23% VAT

6	Usługi dotyczące kotłowni gazowych	Cena netto	Cena brutto dla bud. mieszkalnych	Cena brutto dla bud. niemieszkalnych
6.1	Kontrola szczelności instalacji gazowej w kotłowni detektorem gazu	wycena indywidualna	wycena indywidualna + 8% VAT	wycena indywidualna + 23% VAT
6.2	Analiza spalin z regulacją palnika	wycena indywidualna	wycena indywidualna + 8% VAT	wycena indywidualna + 23% VAT
6.4	Przegląd systemu ASBIG	wycena indywidualna	wycena indywidualna + 8% VAT	wycena indywidualna + 23% VAT
6.5	Przygotowanie kotłowni do badania UDT	wycena indywidualna	wycena indywidualna + 8% VAT	wycena indywidualna + 23% VAT
6.6	Uczestniczenie podczas badania UDT w kotłowni (po wcześniejszym zapoznaniu się z obiektem)	wycena indywidualna	wycena indywidualna + 8% VAT	wycena indywidualna + 23% VAT
6.7	Usunięcie nieszczelności instalacji gazowej w kotłowni	wycena indywidualna	wycena indywidualna + 8% VAT	wycena indywidualna + 23% VAT
6.8	Przegląd kotłowni gazowej obejmujący: czyszczenie powierzchni grzewczych kotła po stronie spalinowej, regulacja elektrod, regulacja elektrod, kontrola urządzeń zabezpieczających, kontrola naczyń przeponowych, analiza spalin z regulacją palnika	wycena indywidualna	wycena indywidualna + 8% VAT	wycena indywidualna + 23% VAT
6.9	Przegląd kotłowni olejowej obejmujący: czyszczenie powierzchni grzewczych kotła po stronie spalinowej, regulacja elektrod, wymiana dysz i filtrów olejowych, kontrola urządzeń zabezpieczających, kontrola naczyń przeponowych, analiza spalin z regulacją palnika	wycena indywidualna	wycena indywidualna + 8% VAT	wycena indywidualna + 23% VAT
6.10	Eksploatacja kotłowni na zlecenie odbiorcy	wycena indywidualna	wycena indywidualna + 8% VAT	wycena indywidualna + 23% VAT
6.11	Usługa dodatkowa do pkt 6.10 montaż systemu powiadamiania o awariach (wymaga karty sim z abonamentem)	wycena indywidualna	wycena indywidualna + 8% VAT	wycena indywidualna + 23% VAT
6.12	Usługa dodatkowa do pkt 6.10 comiesięczny odczyt urządzeń pomiarowych w kotłowni (gazomierz, ciepłomierze główne c.o. i c.w.u., wodomierz na uzupełnianiu zładu co, wodomierz z.w. do przygotowania c.w.u.) wraz z przygotowaniem raportu zawierającego informację na temat wielkości ubytków, sprawności wytwarzania ciepła, współczynników produkcji c.w.u.	wycena indywidualna	wycena indywidualna + 8% VAT	wycena indywidualna + 23% VAT

7	Usługi chemiczne	Cena netto	Cena brutto dla bud. mieszkalnych	Cena brutto dla bud. niemieszkalnych
7.1	Chemiczne czyszczenie kotłów	wycena indywidualna	wycena indywidualna + 8% VAT	wycena indywidualna + 23% VAT
7.2	Chemiczne czyszczenie instalacji c.o.	2000,00-3350,00 zł	2160-3618 zł	2460-4120 zł
7.3	Chemiczne czyszczenie wymienników (zamawiający zapewnia źródło energii elektrycznej)	Cena netto	Cena brutto dla bud. mieszkalnych	Cena brutto dla bud. niemieszkalnych
7.3.1	Wymienniki do 150kW	700,00 zł	756,00 zł	861,00 zł
7.3.2	Wymienniki od 151kW do 500kW	1 400,00 zł	1 512,00 zł	1 722,00 zł
7.3.3	Wymienniki od 501kW do 1000kW	1 800,00 zł	1 944,00 zł	2 214,00 zł
7.3.4	Wymienniki od 1001 kW	2 000,00 zł	2 160,00 zł	2 460,00 zł
7.4	Opłata za wykorzystanie agregatu prądowórczego podczas czyszczenia wymienników	280,00 zł	302,40 zł	344,40 zł
7.5	Pomiary emisji zanieczyszczeń do atmosfery (bez akredytacji)	1500,00-2000,00 zł	1620-2160 zł	1845-2460 zł
7.6	Opracowanie technologii według przepisów UDT niezbędnych do uzyskania pozwolenia na chemiczne czyszczenie kotłów	2500-3350 zł	2700-3618 zł	3075-4120 zł
7.7	Badanie fizykochemiczne wody sieciowej w laboratorium OPEC, które posiada na ww. badanie akredytację	450,00 zł	486,00 zł	553,50 zł
7.8	Kondycjonowanie wody sieci niskoparametrowej - proces mający na celu poprawę jakości wody poprzez regulację jej składu chemicznego i fizycznego	500,00-1000,00 zł	540-1230 zł	615-1230 zł
7.9	Pomiar hałasu (bez akredytacji)	1 500,00 zł	1 620,00 zł	1 845,00 zł

8	Usługi laboratoryjne (analizy wody)	Cena netto	Cena brutto dla bud. mieszkalnych	Cena brutto dla bud. niemieszkalnych
8.1	Twardość ogólna	85,00 zł	91,80 zł	104,55 zł
8.2	Zasadowość typu "p" - wyznaczoną w trakcie miareczkowania wobec fenoloftaleiny	40,00 zł	43,20 zł	49,20 zł
8.3	Zasadowość typu "m" - wyznaczoną w trakcie miareczkowania wobec oranżu metylowego	40,00 zł	43,20 zł	49,20 zł
8.4	Odczyn pH	35,00 zł	37,80 zł	43,05 zł
8.5	Przewodność	35,00 zł	37,80 zł	43,05 zł
8.6	Zawartość chlorków	85,00 zł	91,80 zł	104,55 zł
8.7	Zawartość żelaza	85,00 zł	91,80 zł	104,55 zł
8.8	Inne usługi laboratoryjne	wycena indywidualna	wycena indywidualna + 8% VAT	wycena indywidualna + 23% VAT

9	Usługi automatyki	Cena netto	Cena brutto dla bud. mieszkalnych	Cena brutto dla bud. niemieszkalnych
9.1	sprawdzenie automatyki węzłów ciepłowniczych - zakres prac: sprawdzenie węzła, wstępna ocena stanu technicznego	wycena indywidualna	wycena indywidualna + 8% VAT	wycena indywidualna + 23% VAT
9.2	naprawa/wymiana układu automatyki węzła ciepłowniczego; zakres prac zależny od uzgodnienia; materiały zależne od zakresu usługi	wycena indywidualna	wycena indywidualna + 8% VAT	wycena indywidualna + 23% VAT
9.3	wymiana napędów zaworów regulacyjnych węzła ciepłowniczego; zakres prac: sprawdzenie węzła, wymiana siłownika, parametryzacja układy, cena siłownika zależna od typu urządzenia	wycena indywidualna	wycena indywidualna + 8% VAT	wycena indywidualna + 23% VAT

10	Pozostałe usługi eksploatacyjne	Cena netto	Cena brutto dla bud. mieszkalnych	Cena brutto dla bud. niemieszkalnych
10.1	Wymiana zaworów	wycena indywidualna	wycena indywidualna + 8% VAT	wycena indywidualna + 23% VAT
10.2	Wymiana pomp	wycena indywidualna	wycena indywidualna + 8% VAT	wycena indywidualna + 23% VAT
10.3	Wymiana wymienników	wycena indywidualna	wycena indywidualna + 8% VAT	wycena indywidualna + 23% VAT
10.4	Wymiana filtrów	wycena indywidualna	wycena indywidualna + 8% VAT	wycena indywidualna + 23% VAT
10.5	Płukanie filtrów	wycena indywidualna	wycena indywidualna + 8% VAT	wycena indywidualna + 23% VAT
10.6	Wymiana układów pomiarowych	wycena indywidualna	wycena indywidualna + 8% VAT	wycena indywidualna + 23% VAT
10.7	Montaż układów pomiarowych	wycena indywidualna	wycena indywidualna + 8% VAT	wycena indywidualna + 23% VAT

11	Opłaty za nieuzasadnione działania na infrastrukturze grzewczej	Cena netto	Cena brutto dla bud. mieszkalnych	Cena brutto dla bud. niemieszkalnych
11.1	Samowolne włączenie i wyłączenie węzła należącego do OPEC	340,00 zł	367,20 zł	418,20 zł
11.2	Samowolna ingerencja w pracę ruchową urządzeń technologicznych węzła	wycena indywidualna	wycena indywidualna + 8% VAT	wycena indywidualna + 23% VAT
11.3	Samowolne wznowienie dostawy ciepła po jego wstrzymaniu	1 150,00 zł	1 242,00 zł	1 414,50 zł
11.4	Zniszczenie lub uszkodzenie układu pomiarowo-rozliczeniowego	wycena indywidualna	wycena indywidualna + 8% VAT	wycena indywidualna + 23% VAT
11.5	Zerwanie lub uszkodzenie plomby zgłoszone do OPEC	150,00 zł	162,00 zł	184,50 zł
11.6	Zerwanie lub uszkodzenie plomby nie zgłoszone w OPEC	300,00 zł	324,00 zł	369,00 zł
11.7	Samowolne spuszczenie zładu instalacji wewnętrznej	1 150,00 zł	1 242,00 zł	1 414,50 zł
11.8	Wznowienie dostawy ciepła po wstrzymaniu z powodu zaległości w opłatach związane z demontażem układu pomiarowo-rozliczeniowego	400,00 zł	432,00 zł	492,00 zł
11.9	Wznowienie dostawy ciepła po wstrzymaniu z powodu zaległości w opłatach niezwiązane z demontażem układu pomiarowo-rozliczeniowego	170,00 zł	183,60 zł	209,10 zł
11.10	Dojazd do klienta w przypadku nieuzasadnionego wezwania służb technicznych	170,00 zł	183,60 zł	209,10 zł
11.11	Zniszczenie lub uszkodzenie zaworu równoważącego	wycena indywidualna	wycena indywidualna + 8% VAT	wycena indywidualna + 23% VAT

Tabela stawek opłat za pozostałe usługi

Cz. 2. Cennika zatwierdzonego przez Zarząd OPEC Decyzją Nr 37/2024 z dnia 27.05.2024 r.

1	Usługi budowy i remontu wężła	Cena netto	Cena brutto dla bud. mieszkalnych	Cena brutto dla bud. niemieszkalnych
1.1	Budowa wężłów ciepłych w standardzie wyposażenia OPEC	wycena indywidualna	wycena indywidualna + 8% VAT	wycena indywidualna + 23% VAT
1.2	Budowa wężłów ciepłych na podstawie indywidualnego projektu dostarczonego przez klienta (z możliwością zastosowania równoważnych elementów wyposażenia z uwzględnieniem parametrów technicznych i funkcjonalności)	wycena indywidualna	wycena indywidualna + 8% VAT	wycena indywidualna + 23% VAT
1.3	Budowa kolektorów (rozdzielaczy ciepła) w obrębie wężła ciepłego z infrastrukturą odcinającą i regulacyjną (zawory równoważące), dodatkowymi grupami pompowymi oraz obwodami mieszającymi i układami pomiarowymi (ciepłomierze, wodomierze)	wycena indywidualna	wycena indywidualna + 8% VAT	wycena indywidualna + 23% VAT
1.4	Montaż wężłów ciepłych (podłączenie do sieci wysokich parametrów i instalacji odbiorczych doprowadzonych do pomieszczenia wężła ciepłego)	wycena indywidualna	wycena indywidualna + 8% VAT	wycena indywidualna + 23% VAT
1.5	Modernizacja wężłów ciepłych (unowocześnienie, zmiana funkcji, usuwanie awarii wężłów ciepłych)	wycena indywidualna	wycena indywidualna + 8% VAT	wycena indywidualna + 23% VAT

2	Usługi budowy i remontu sieci	Cena netto	Cena brutto dla bud. mieszkalnych	Cena brutto dla bud. niemieszkalnych
2.1	Budowa sieci preizolowanych stalowych i PEX.	wycena indywidualna	wycena indywidualna + 8% VAT	wycena indywidualna + 23% VAT
2.2	Wymiana sieci, w tym wymiana sieci kanałowej na preizolowaną.	wycena indywidualna	wycena indywidualna + 8% VAT	wycena indywidualna + 23% VAT
2.3	Usuwanie awarii na sieciach ciepłowniczych.	wycena indywidualna	wycena indywidualna + 8% VAT	wycena indywidualna + 23% VAT

3	Białe certyfikaty	Cena netto	Cena brutto dla bud. mieszkalnych	Cena brutto dla bud. niemieszkalnych
3.1	Wstępna ocena możliwości uzyskania świadectw efektywności energetycznej	wycena indywidualna	wycena indywidualna + 8% VAT	wycena indywidualna + 23% VAT
3.2	Wykonanie audytu efektywności energetycznej	wycena indywidualna	wycena indywidualna + 8% VAT	wycena indywidualna + 23% VAT
3.3	Prowadzenie procesu uzyskania świadectw efektywności energetycznej	wycena indywidualna	wycena indywidualna + 8% VAT	wycena indywidualna + 23% VAT

Opłaty wskazane w cenniku podlegają corocznej waloryzacji o dodatni wskaźnik wzrostu cen towarów i usług konsumpcyjnych ogłaszanym przez Prezesa GUS za rok bezpośrednio poprzedni.

Wysokość opłat wymienionych w niniejszym cenniku może być zmieniana decyzją Zarządu OPEC Gdynia.

Aktualny cennik usług, czynności oraz opłat dodatkowych stosowanych przez OPEC Gdynia dostępny jest w siedzibie firmy przy ul. Opata Hackiego 14 w Gdyni oraz na stronie internetowej <https://opecgdy.com.pl/>.